

FREILICHTMUSEUM PETRONELL

PETRONELL-CARNUNTUM

Fühlen Sie römisches Flair, während Sie durch die Erlebniswelt der Stadt Carnuntum schlendern. Auf weltweit einzigartige Weise zeugen hier prächtige Villen und eine rekonstruierte und funktions-tüchtige römische Therme von Schönheit und Lebensart einer antiken Metropole. Auf 350 m² demonstriert ein Modell der antiken Stadt maßstabsgetreu die enorme Ausdehnung Carnuntums.



© ANP

MUSEUM CARNUNTINUM

BAD DEUTSCH-ALTENBURG

Auf zwei Etagen präsentiert das 1904 eröffnete größte und bekannteste österreichische Römermuseum die spektakulärsten Fundstücke des antiken Carnuntum. Die Ausstellung zum Thema „Götterbilder-Menschenbilder“ bietet mit virtuellen Rekonstruktionen und atemberaubenden Projektionen einen beeindruckenden Querschnitt römischer Kultgewohnheiten.



© ANP

KULTURFABRIK HAINBURG

HAINBURG A.D. DONAU

Während die attraktive Glas-terrasse der ehemaligen k.u.k. Tabakfabrik atemberaubende Ausblicke auf den Nationalpark Donau-Auen bietet, beeindruckt die Ausstellung im Inneren mit Einblicken in die Welt der großen Eroberer und Entdecker – von der Urgeschichte bis ins 21. Jahrhundert.



© S. Baumann

INFORMATIONEN ZUR NIEDERÖSTERREICHISCHEN LANDESAUSSTELLUNG 2011

Öffnungszeiten

16. April bis 15. November 2011
täglich von 09.00 bis 18.00 Uhr
Einlass bis 17.00 Uhr

Eintrittspreise

Erwachsene*	€ 9,-
Gruppen ab 20 Personen*	€ 8,-
Familienkarte*: 2 Erwachsene, max. 4 Kinder bis 15 J., mit Schülerschein bis 18 J.	€ 18,-
Familienpass* (NÖ, Bgld., OÖ, Stmk.): 2 Erwachsene, max. 4 Kinder bis 15 J., mit Schülerschein bis 18 J.	€ 16,-
Schüler mit Ausweis*	€ 3,-
Kinder bis 6 Jahre	frei

Führungskarte

pro Ausstellungsort € 2,50

* ein Ticket gilt für alle drei Ausstellungsstätten

Sammelführungen (täglich)

Freilichtmuseum Petronell:
12.00 Uhr u. 14.00 Uhr
Museum Carnuntum:
10.00 Uhr u. 16.00 Uhr
Kulturfabrik Hainburg:
10.00 Uhr u. 14.00 Uhr
Weitere Sammelführungen
laut Aushang.

Dauer der Führungen:

je Ausstellungsstätte ca. 1 Stunde

Shuttlebus-Service

Petronell-Carnuntum – Bad Deutsch-Altenburg – Hainburg a.d. Donau

Shuttlebusse fahren täglich zwischen den Ausstellungsstätten:
MO – MI stündlich, DO – SO/FEI
Abfahrt alle 30 Minuten. Die Bahnhöfe Kulturfabrik Hainburg und

Petronell-Carnuntum werden vom Shuttlebus angefahren.

Shuttlebus-Fahrpreise:

gültig jeweils ganztags auf den drei Buslinien der Landesausstellung:
Tagesticket Erwachsener € 4,-
Tagesticket Kind bis 15 J. € 2,-
Schüler mit Ausweis bis 18 J. € 2,-
Kinder bis 6 J. frei



KONTAKT

Niederösterreichische Landesausstellung 2011

2404 Petronell-Carnuntum, Hauptstraße 1A,
Tel. +43 (0)2163 3377-799, Fax +43 (0)2163 3377-5
Allgemeine Anfragen: info@noe-landesaussstellung.at
Gruppenbuchungen: buchung@noe-landesaussstellung.at
www.noelandesaussstellung.at

MIT DEM AUSFLUGSSCHIFF ZUR NIEDERÖSTERREICHISCHEN LANDESAUSSTELLUNG 2011

16. APRIL – 15. NOVEMBER

PETRONELL - CARNUNTUM
BAD DEUTSCH - ALTENBURG
HAINBURG A.D. DONAU

E EROBERN
ENTDECKEN
ERLEBEN
IM RÖMERLAND
CARNUNTUM



MEDIENTHABER UND HERAUSGEBER: Schallaburg Kulturbetriebsg.m.b.H., A-3382 Schallaburg 1



www.noelandesaussstellung.at



KULTUR NIEDERÖSTERREICH



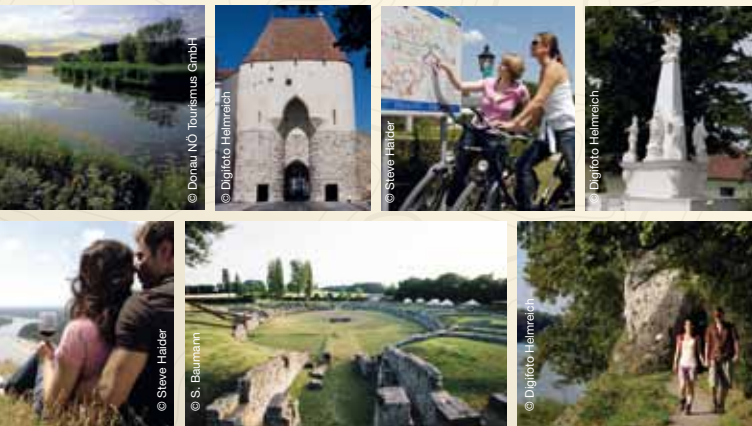


**16. APRIL – 15. NOVEMBER
NIEDERÖSTERREICHISCHE
LANDESAUSSTELLUNG 2011
IM RÖMISCHEN LANDESAUSSTELLUNG 2011**

Die Niederösterreichische Landesausstellung 2011 entführt Sie von 16. April bis 15. November 2011 auf eine einmalige Zeitreise durch die Jahrtausende. Entdecken Sie die Vielfalt des Römerlandes Carnuntum und erleben Sie, wie die Vergangenheit einer pulsierenden Zivilisation zu neuem Leben erwacht. Das Freilichtmuseum Petronell, das Museum Carnuntinum in Bad Deutsch-Altenburg und die Kulturfabrik Hainburg erwarten Sie mit Weltsensationen.

EROBERN - ENTDECKEN - ERLEBEN

Genießen Sie authentisches römisches Leben im Freilichtmuseum, folgen Sie den Eroberern und Entdeckern in der Kulturfabrik Hainburg und erleben Sie die römische Kultur hautnah im Museum Carnuntinum. Zudem erwarten Sie malerische Landschaften, kulinarische Köstlichkeiten und ein vielfältiges Aktivprogramm. Die Niederösterreichische Landesausstellung 2011 garantiert ein Erlebnis der Superlative.



**MIT DER MS ADMIRAL TEGETTHOFF ZUR
NIEDERÖSTERREICHISCHEN LANDESAUSSTELLUNG 2011**

Reisen Sie mit dem Ausflugsschiff MS Admiral Tegetthoff von Wien nach Hainburg a.d. Donau und erleben Sie einen abwechslungsreichen und unvergesslichen Tagesausflug.

Fahrplan der MS Admiral Tegetthoff

Mai: SO 01.05. | SA 14.05.
Juni: SA 11.06.
Juli: SO 03.07.
Aug.: SA 06.08. | SO 07.08. | SA 13.08.
Sept.: SO 04.09. | SA 10.09.

08.30 Uhr ab Wien/Reichsbrücke
11.00 Uhr an Hainburg
16.30 Uhr ab Hainburg
21.00 Uhr an Wien/Reichsbrücke

Strecke Wien – Hainburg

Preis pro Person
inkl. Eintritt Landesausstellung 2011
(gilt für alle drei Ausstellungsstätten)
Einfache Fahrt € 25,-
Tagesticket hin & retour € 29,90

Kinder: 0 – 6 J. in Begleitung ihrer Eltern gratis.
6 – 15 J. 50% Ermäßigung.
Gruppen: Jede 21. Person gratis.

Buchungen und Informationen:
DDSG Blue Danube Schifffahrt +43 (0)1 588 80
www.ddsg-blue-danube.at

**Mit der MS Admiral Tegetthoff zu
Veranstaltungen im Römerland
Carnuntum:**

Wien – Carnuntiner Römerfest
SO 05.06.

Preis pro Person
inkl. Schiffsticket, Shuttlebusticket, Besuch der
Veranstaltung, Eintritt in die Niederösterreichische
Landesausstellung 2011 (gültig für alle
drei Ausstellungsstätten) € 39,-

08.30 Uhr ab Wien/Reichsbrücke
11.00 Uhr an Hainburg
16.30 Uhr ab Hainburg
21.00 Uhr an Wien/Reichsbrücke

Wien – Gladiatoren in der Arena
SA 23.07., SA 20.08.

Preis pro Person
inkl. Schiffsticket, Shuttlebusticket, Besuch der
Veranstaltung, Eintritt in die Niederösterreichische
Landesausstellung 2011 (gültig für alle
drei Ausstellungsstätten) € 39,-

08.30 Uhr ab Wien/Reichsbrücke
11.00 Uhr an Hainburg
16.30 Uhr ab Hainburg
21.00 Uhr an Wien/Reichsbrücke



**MIT DEM TWIN CITY LINER ZUR NIEDERÖSTERREICHISCHEN
LANDESAUSSTELLUNG 2011**

Genießen Sie die Fahrt mit dem Twin City Liner von Wien nach Hainburg a.d. Donau. Gemeinsam mit Ihrem Schiffsticket erhalten Sie die Eintrittskarte zur Landesausstellung 2011 (gültig für alle drei Ausstellungsstätten).

Fahrplan des TWIN CITY LINER

Datum	Wien	Hainburg	Wien	Hainburg
16.04. – 31.05.	täglich	SA, SO, FEI	täglich	täglich
16.09. – 30.10.	täglich	SA, SO, FEI	täglich	täglich
ab Wien	08.30 Uhr	09.00 Uhr*	12.30 Uhr	16.30 Uhr
an Hainburg	↓ 09.30 Uhr	10.00 Uhr*	13.30 Uhr	17.30 Uhr
MO – FR:	€ 29,-	€ 29,-	€ 29,-	€ 19,-
SA, SO, FEI:	€ 31,-	€ 31,-	€ 31,-	€ 21,-
ab Hainburg	11.00 Uhr	16.30 Uhr*	15.00 Uhr	19.00 Uhr
an Wien	↓ 12.00 Uhr	17.30 Uhr*	16.00 Uhr	20.00 Uhr
MO – FR:	€ 19,-	€ 29,-	€ 29,-	€ 29,-
SA, SO, FEI:	€ 21,-	€ 31,-	€ 31,-	€ 31,-

Preis einfache Fahrt Wien – Hainburg / Bratislava – Hainburg, pro Person

* 09.00/16.30 Uhr von 01.05. – 31.05. täglich
* 09.00/16.30 Uhr von 16.09. – 25.09. täglich

Telefon-Buchungen: +43 (0)1 588 80
www.twincityliner.com

